

**25-050-L10 – ATELIER CANOPE DES BOUCHES DU RHONE ET DIRECTION  
TERRITORIALE PACA / TIERS LIEU LES TEMPS DE L'ENFANT  
FICHE TECHNIQUE DE SITE**

**ARTICLE 1. Contact sur site**

Marie-Noëlle GOUBAULT marie-noelle.goubault@reseau-canope.fr ou 06.24.10.25.60  
Cyrille BARBOT cyrille.barbot@reseau-canope.fr ou 06 65 74 71 90

**ARTICLE 2. Effectif**

Effectifs occupants : 70  
Effectif visiteurs par semaine : 200

**ARTICLE 3. Lieux d'exécution**

Les prestations sont réalisées à l'adresse suivante :  
Réseau Canopé - 31, boulevard d'Athènes 13232 Marseille  
Sous-sol, Rez-de-Chaussée, 1er, 2ème, 3ème, 4ème et 5ème étage

**ARTICLE 4. Fréquence et descriptif des prestations**

Les prestations sont exécutées du lundi au vendredi à partir de 17h.

Les périodes de fermeture de l'établissement ne donnent pas lieu à exécution des prestations.

L'établissement est fermé 5,5 semaines par an.

Pour l'année 2025, les périodes de fermeture seront :  
Le 30 mai, du 18 juillet au soir au 20 août matin et du 19 décembre au 2 janvier inclus.

Précision concernant les déchets : le site dispose d'un marché spécifique pour le tri des déchets, avec des poubelles de tri (papier, verres, bio déchets, alu, Kraft, gobelets, capsules café, essui main, carton, ...), aussi seuls les déchets ne relevant pas du tri sont à traiter.

PRESTATIONS A EFFECTUER PAR ZONE	PERIODICITES MINIMALES						
	Quotidien	Bihebdomadaire	Hebdomadaire	Mensuelle	Trimestrielle	Semestrielle	Annuelle
<b>REZ-DE-CHAUSSEE (salles publiques et postes de travail) Tiers Lieu « Les Temps de l'enfant »</b>							
Balayage et lavage des sols durs, lavage des sols thermoplastique et carrelage	X						
Nettoyage des plans de travail et des tables de l'Espace cuisine	X						
Enlèvement de tous les déchets au sol	X						
Essuyage humide des dessus de tables, chaises, coussins, ballons, fauteuils ... et du matériel informatique accessible au public	X						
Vidage des corbeilles et remplacement des sacs souillés	X						
Essuyage humide des parois verticales extérieures des mobiliers, étagères, ... pour enlever les poussières, souillures, coulures, tâches et traces de doigts			X				
Nettoyage du four micro-onde et de l'évier			X				
Lavage piètement des tables et assises			X				
Nettoyage des miroirs, des glaces et des cloisons vitrées (traces de doigts, coulures)			X				
Nettoyage des cabines : sol, poussière et vitres			X				
Enlèvement des traces sur interrupteurs, portes et poignées			X				
Essuyage humide des dessus de tables et chaises, et du matériel informatique des personnels			X				
2 grands nettoyages des espaces à programmer fin août et à la rentrée des vacances de Noël							

<b>REZ-DE-CHAUSSEE (3 toilettes) TIERS LIEU « Les temps de l'enfant »</b>							
Balayage, lavage et désinfection des sols carrelage et des plinthes	X						
Mise en place des consommables sanitaires dans les distributeurs (sacs poubelles, savon, papier hygiénique, essuie-mains,...)	X						
Nettoyage et désinfection des postes individuels et collectifs (cuvettes et abattants, lavabos, robinetterie et partie chromées, ...) des plaques de propreté, des poignées de portes et des interrupteurs	X						
Vidage, nettoyage et désinfection des corbeilles, poubelles et remplacement des sacs souillés, des conteneurs à hygiène féminine, des faïences murales de protection, des balayettes et des portes brosses			X				
Enlèvement des salissures adhérentes et des coulures sur les parois verticales, les portes, les séparations placées autour des appareils			X				

Détartrage des postes individuels et collectifs (cuvettes et abattants, lavabos, vasques, robinetterie et parties chromées, ...)			X				
Nettoyage des miroirs, des glaces, (traces de doigts, coulures)			X				

<b>REZ-DE-CHAUSSEE (salles publiques et postes de travail) ATELIER CANOPE 13</b>							
Balayage et lavage des sols durs, lavage des sols thermoplastique et carrelage	X						
Nettoyage des plans de travail de l'Espace cuisine	X						
Enlèvement de tous les déchets au sol	X						
Nettoyage des miroirs, des glaces et des cloisons vitrées (traces de doigts, coulures)			X				
Essuyage humide des dessus de tables et chaises, du matériel informatique accessible au public			X				
Enlèvement des traces sur interrupteurs, portes et poignées			X				
Vidage des corbeilles et remplacement des sacs souillés			X				

<b>REZ-DE-CHAUSSEE (1 toilettes) ATELIER CANOPE 13</b>							
Balayage, lavage et désinfection des sols carrelage et des plinthes	X						
Mise en place des consommables sanitaires dans les distributeurs (sacs poubelles, savon, papier hygiénique, essuie-mains,...)	X						
Nettoyage et désinfection des postes individuels et collectifs (cuvettes et abattants, lavabos, robinetterie et partie chromées, ...) des plaques de propreté, des poignées de portes et des interrupteurs	X						
Vidage, nettoyage et désinfection des corbeilles, poubelles et remplacement des sacs souillés, des conteneurs à hygiène féminine, des faïences murales de protection, des balayettes et des portes brosses			X				
Enlèvement des salissures adhérentes et des coulures sur les parois verticales, les portes, les séparations placées autour des appareils			X				
Détartrage des postes individuels et collectifs (cuvettes et abattants, lavabos, vasques, robinetterie et parties chromées, ...)			X				
Nettoyage des miroirs, des glaces, (traces de doigts, coulures)			X				

<b>1<sup>er</sup> étage (3 toilettes)</b>							
Balayage, lavage et désinfection des sols carrelage et des plinthes	X						
Mise en place des consommables sanitaires dans les distributeurs (sacs poubelles, savon, papier hygiénique, essuie-mains,...)	X						
Nettoyage et désinfection des postes individuels et collectifs (cuvettes et abattants, lavabos, vasques, bacs à	X						

douche, robinetterie et partie chromées, ...) des plaques de propreté et des poignées de portes							
Vidage, nettoyage et désinfection des corbeilles, poubelles et remplacement des sacs souillés, des conteneurs à hygiène féminine, des faïences murales de protection, des balayettes et des portes brosses			X				
Enlèvement des salissures adhérentes et des coulures sur les parois verticales, les portes, les séparations placées autour des appareils et les interrupteurs			X				
Détartrage des postes individuels et collectifs (urinoirs, cuvettes et abattants, lavabos, vasques, robinetterie et parties chromées, ...)			X				
Nettoyage des miroirs, des glaces, (traces de doigts, coulures)			X				

### 2<sup>ème</sup> étage (salle paysage)

Enlèvement de tous les déchets au sol	X						
Enlèvement des traces sur interrupteurs, portes et poignées			X				
Balayage et lavage des sols durs, lavage des sols thermoplastique, carrelage et des plinthes			X				
Essuyage humide des dessus de tables et chaises,			X				
Vidage des corbeilles et remplacement des sacs souillés			X				

### 3<sup>ème</sup> étage (3 toilettes)

Balayage, lavage et désinfection des sols carrelage et des plinthes	X						
Mise en place des consommables sanitaires dans les distributeurs (sacs poubelles, savon, papier hygiénique, essuie-mains,...)	X						
Nettoyage et désinfection des postes individuels et collectifs (cuvettes et abattants, lavabos, robinetterie et partie chromées, ...) des plaques de propreté et des poignées de portes	X						
Vidage, nettoyage et désinfection des corbeilles, poubelles et remplacement des sacs souillés, des conteneurs à hygiène féminine, des faïences murales de protection, des balayettes et des portes brosses			X				
Enlèvement des salissures adhérentes et des coulures sur les parois verticales, les portes et les interrupteurs			X				
Détartrage des postes individuels et collectifs (cuvettes, lavabos, vasques, robinetterie et parties chromées, ...)			X				
Nettoyage des miroirs, des glaces, (traces de doigts, coulures)			X				

### 3<sup>ème</sup> étage (bureaux)

--



Enlèvement des traces sur interrupteurs, portes et poignées			X				
Nettoyage des miroirs, des glaces (traces de doigts, coulures)			X				
Balayage et lavage des sols durs, thermoplastique et carrelage			X				
Essuyage humide des dessus de tables et chaises,			X				
Vidage des corbeilles et remplacement des sacs souillés si nécessaire			X				

4 <sup>ème</sup> étage (3 toilettes)							
Balayage, lavage et désinfection des sols carrelage et des plinthes	X						
Mise en place des consommables sanitaires dans les distributeurs (sacs poubelles, savon, papier hygiénique, essuie-mains,...)	X						
Nettoyage et désinfection des postes individuels et collectifs (cuvettes et abattants, lavabos, robinetterie et partie chromées, ...) des plaques de propreté et des poignées de portes	X						
Vidage, nettoyage et désinfection des corbeilles, poubelles et remplacement des sacs souillés, des conteneurs à hygiène féminine, des faïences murales de protection, des balayettes et des portes brosses			X				
Enlèvement des salissures adhérentes et des coulures sur les parois verticales, les portes et les interrupteurs			X				
Détartrage des postes individuels et collectifs (cuvettes, lavabos, vasques, robinetterie et parties chromées, ...)			X				
Nettoyage des miroirs, des glaces, (traces de doigts, coulures)			X				

4 <sup>ème</sup> étage (bureaux)							
Enlèvement des traces sur interrupteurs, portes et poignées			X				
Nettoyage des miroirs, des glaces (traces de doigts, coulures)			X				
Balayage et lavage des sols durs, thermoplastique et carrelage et des plinthes			X				
Essuyage humide des dessus de tables et chaises,			X				
Vidage des corbeilles et remplacement des sacs souillés si nécessaire			X				

4 <sup>ème</sup> étage (salle de repas et espace détente)							
Balayage et lavage des sols thermoplastique et carrelage et des plinthes	X						

Nettoyage des tables de l'espace de restauration du personnel	X						
Enlèvement des traces sur interrupteurs, portes et poignées	X						
Vidage des corbeilles et remplacement des sacs souillés	X						
Essuyage humide des dessus chaises			X				

**5<sup>ème</sup> étage (2 toilettes)**

Balayage, lavage et désinfection des sols carrelage et des plinthes	X						
Mise en place des consommables sanitaires dans les distributeurs (sacs poubelles, savon, papier hygiénique, essuie-mains,...)	X						
Nettoyage et désinfection des postes individuels et collectifs (cuvettes et abattants, lavabos, robinetterie et partie chromées, ...) des plaques de propreté et des poignées de portes	X						
Vidage, nettoyage et désinfection des corbeilles, poubelles et remplacement des sacs souillés, des conteneurs à hygiène féminine, des faïences murales de protection, des balayettes et des portes brosses			X				
Enlèvement des salissures adhérentes et des coulures sur les parois verticales, les portes et les interrupteurs			X				
Détartrage des postes individuels et collectifs (cuvettes, lavabos, vasques, robinetterie et parties chromées, ...)			X				
Nettoyage des miroirs, des glaces, (traces de doigts, coulures)			X				

**5<sup>ème</sup> étage (bureaux et appartement)**

Enlèvement des traces sur interrupteurs, portes et poignées			X				
Nettoyage des miroirs, des glaces (traces de doigts, coulures)			X				
Balayage et lavage des sols durs, thermoplastique et carrelage et des plinthes			X				
Essuyage humide des dessus de tables			X				
Vidage des corbeilles et remplacement des sacs souillés			X				

**5<sup>ème</sup> étage (Salle Louise Michel)**

Enlèvement de tous les déchets au sol	X						
Enlèvement des traces sur interrupteurs, portes et poignées			X				

Balayage et lavage des sols durs, lavage des sols thermoplastique, carrelage et des plinthes			X				
Essuyage humide des dessus de tables et chaises,			X				
Vidage des corbeilles et remplacement des sacs souillés			X				

Circulations, ascenseurs, sous-sol							
Enlèvement de tous les déchets au sol	X						
Acheminement et retraits des déchets	X						
Balayage et lavage du sol de l'ascenseurs		X					
Enlèvement des traces sur interrupteurs, portes et poignées			X				
Essuyages des mains courantes, rampes et garde-corps			X				
Nettoyage du sol carrelé et du lavabo au sous-sol			X				
Essuyage des portes intérieures, extérieurs, parois, rails, signalétique, mains courantes et tableaux de commandes			X				
Intérieures et extérieurs ascenseur							
Essuyage des appareils et accessoires (panneaux, signalétique, imprimante, tables basse, fauteuils...)			X				
Balayage et lavage des escaliers du rez-de-chaussée au 5ème étage			X				

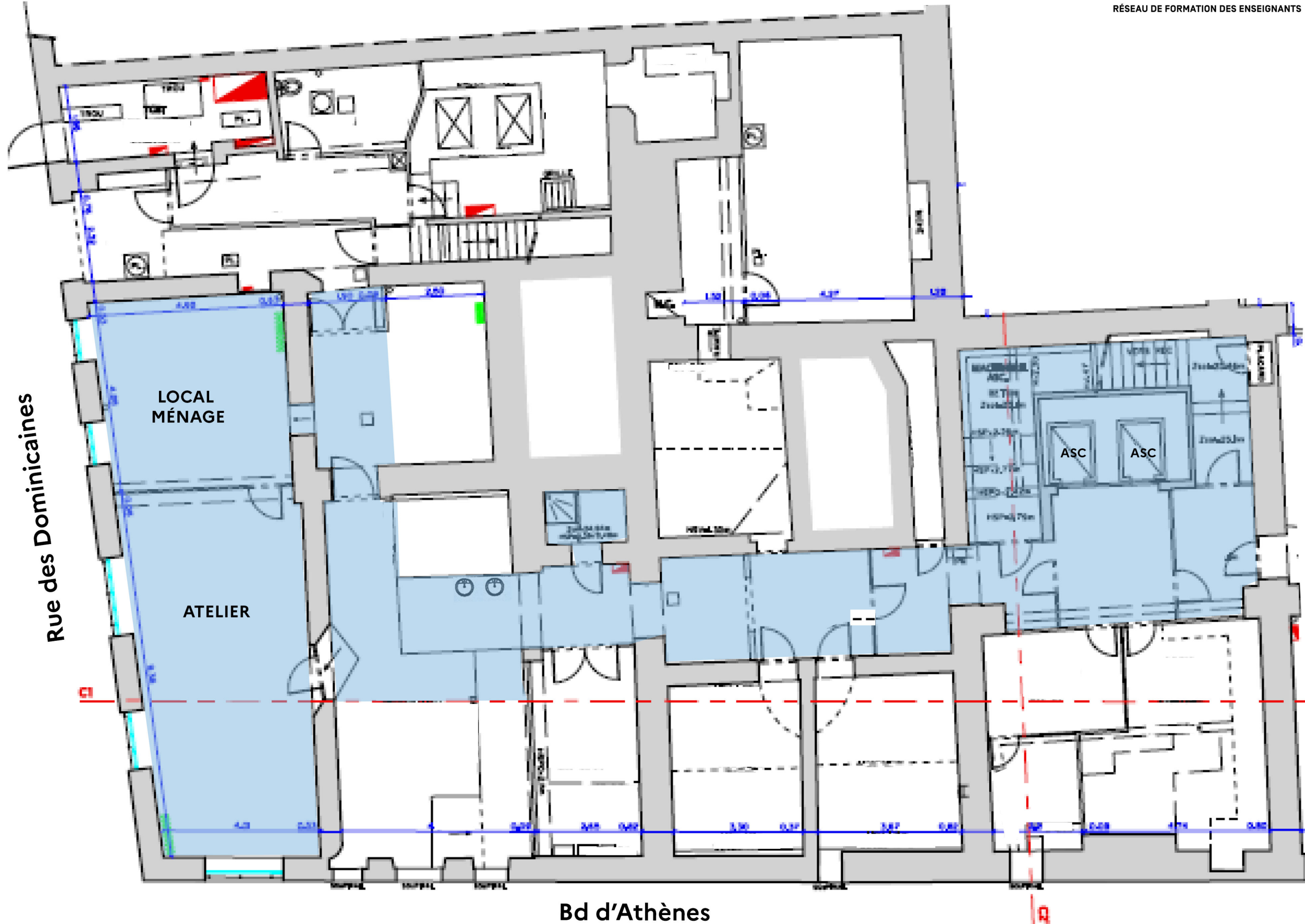
#### ARTICLE 5. Prestations exceptionnelles déclenchées par bons de commande

Nettoyage des appareils électroménagers (Réfrigérateur, micro-ondes, machine à café, distributeur d'eau)  
 Dépoussiérage des étagères et livres sans déplacement de livres  
 Entretien de la salle de douche au sous-sol  
 Essuyage humide des parois verticales extérieures des mobiliers pour enlever les poussières, souillures, coulures, tâches et traces de doigts, (armoire vaisselle, bibliothèque, ...)  
 Nettoyage de toutes les vitres et impostes intérieurs et extérieurs, (rez-de-chaussée\_3ème, 4ème et 5ème étage)  
 Nettoyage des stores  
 Lavage piètement des tables et assises  
 Nettoyage des corbeilles et poubelles  
 Balayage et lavage des escaliers de secours du rez-de-chaussée au 5ème étage  
 Nettoyage des miroirs, des glaces, des hublots et des cloisons vitrées 2 faces (traces de doigts, coulures)  
 Décapage & mise en cire des sols thermo + un décapage des carrelages

## ARTICLE 6. Surface des sols

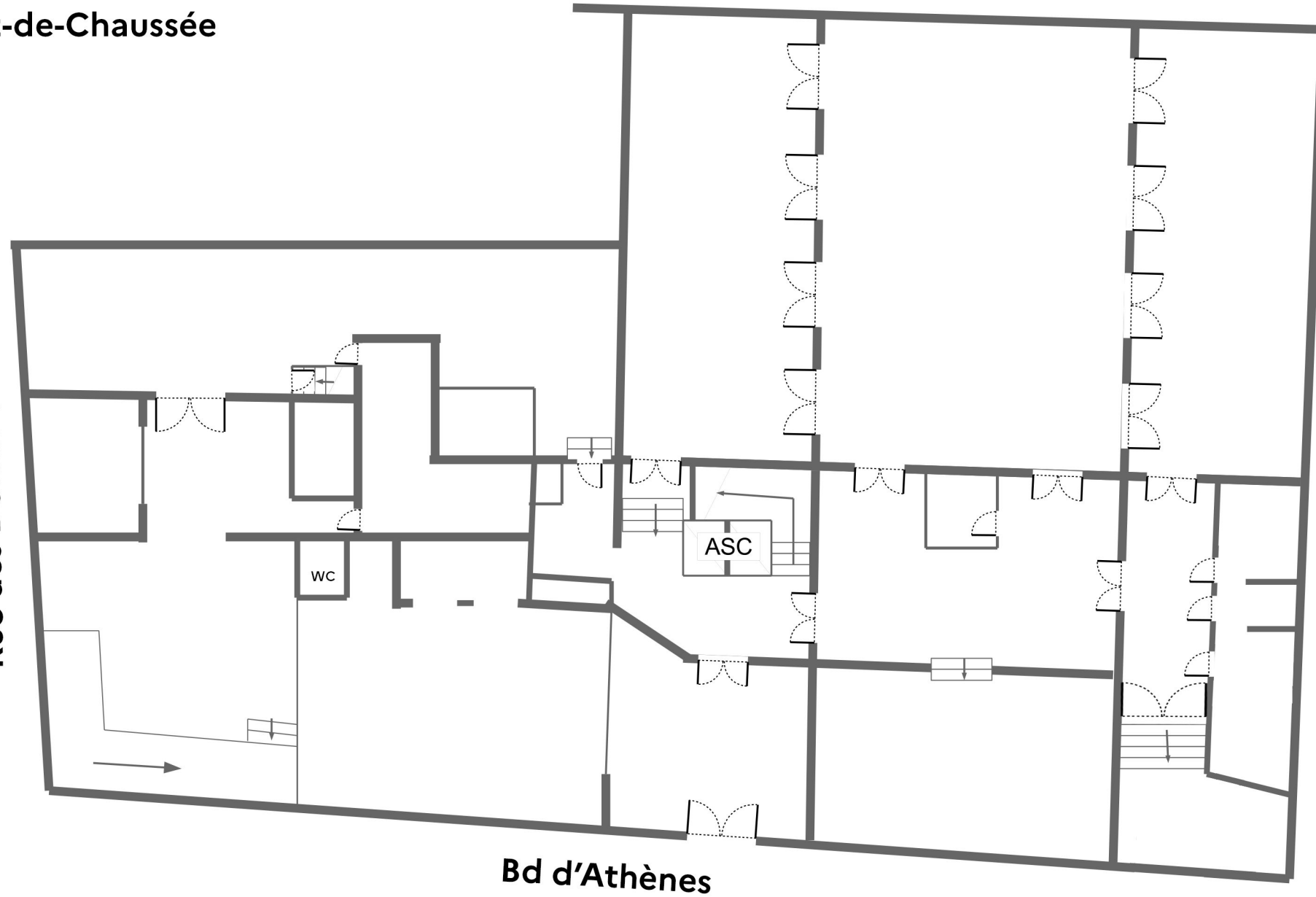
Moquettes	Thermoplastique et assimilé	Carrelages et marbres	Estimation Surface de Vitres (Intérieur/extérieur)	Dont Imposte 1 Face Par l'Ext (Perche et/ou nacelle)
30 m <sup>2</sup>	677.3 m <sup>2</sup>	2 385m <sup>2</sup>	820 m2	100 m <sup>2</sup>

Localisation des surfaces	m2
Sous-Sol	5.00
Rez-de-Chaussée dont :	1166.30
Tiers lieu	605,60
Atelier Canopé	560,70
1 <sup>er</sup> étage : (voir locaux d'hygiène)	
2 <sup>ème</sup> étage	30.00
3 <sup>ème</sup> étage :	626.50
4 <sup>ème</sup> étage :	483.50
5 <sup>ème</sup> étage :	468.00
Circulation	113.00
Locaux d'hygiène	200.00
	3092.30

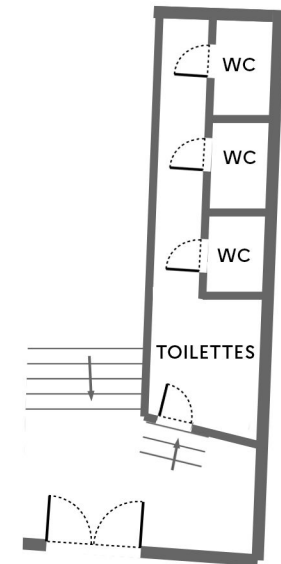


Rez-de-Chaussée

Rue des Dominicaines



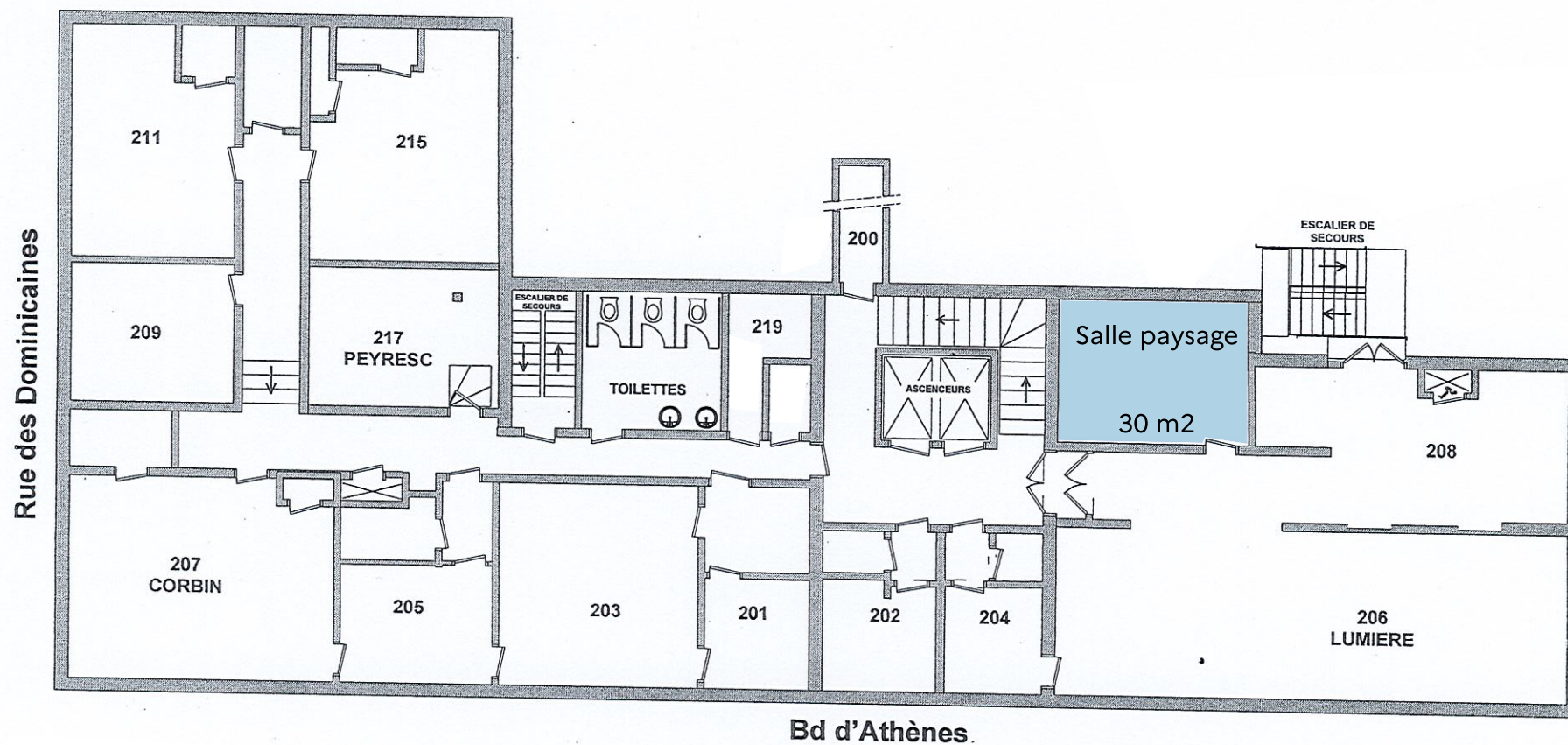
Entresol



Surface totale 1 166,30 m<sup>2</sup>



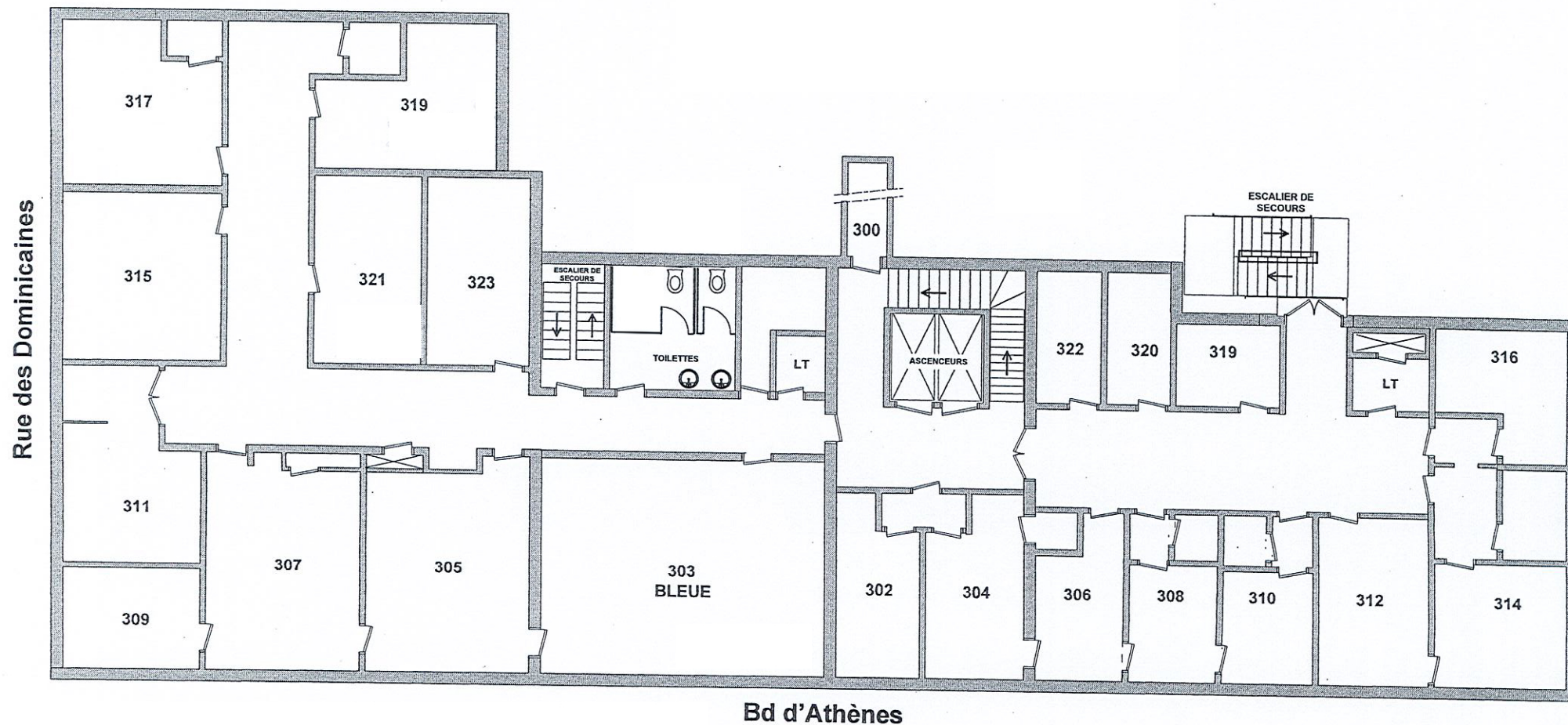
## 2ème Étage



Surface totale 30 m2

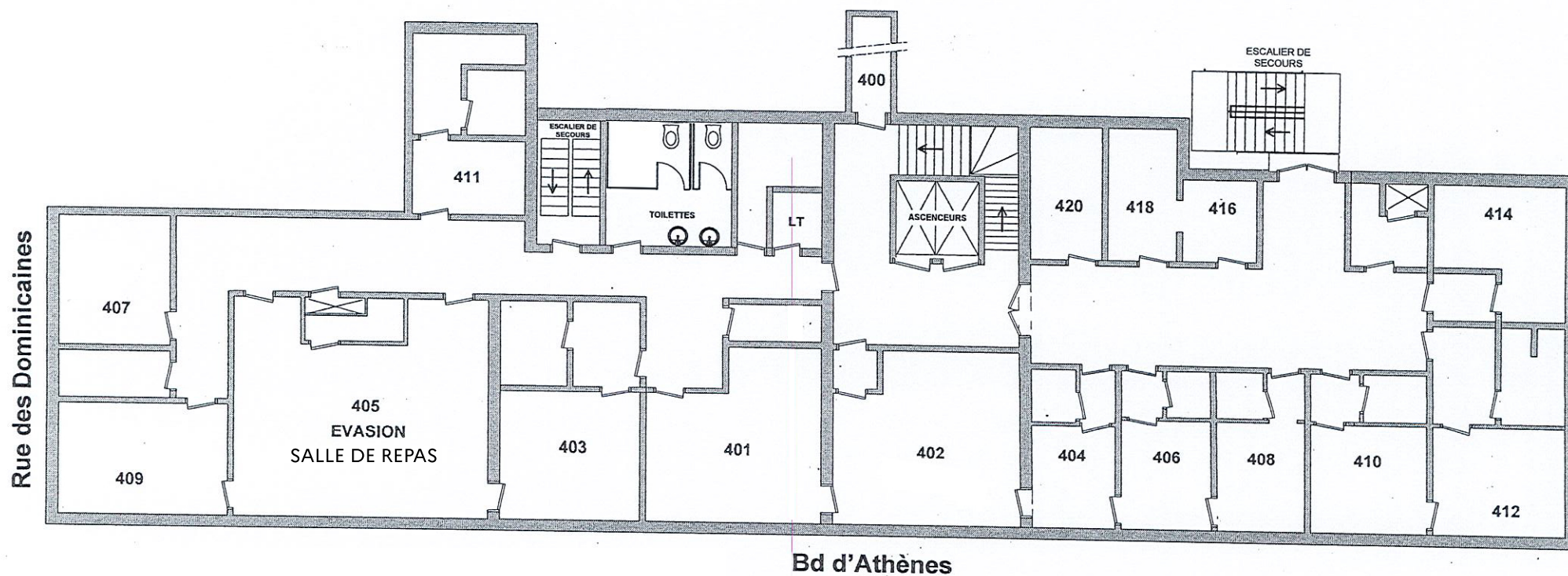


## 3ème Étage



Surface totale 626,50 m2

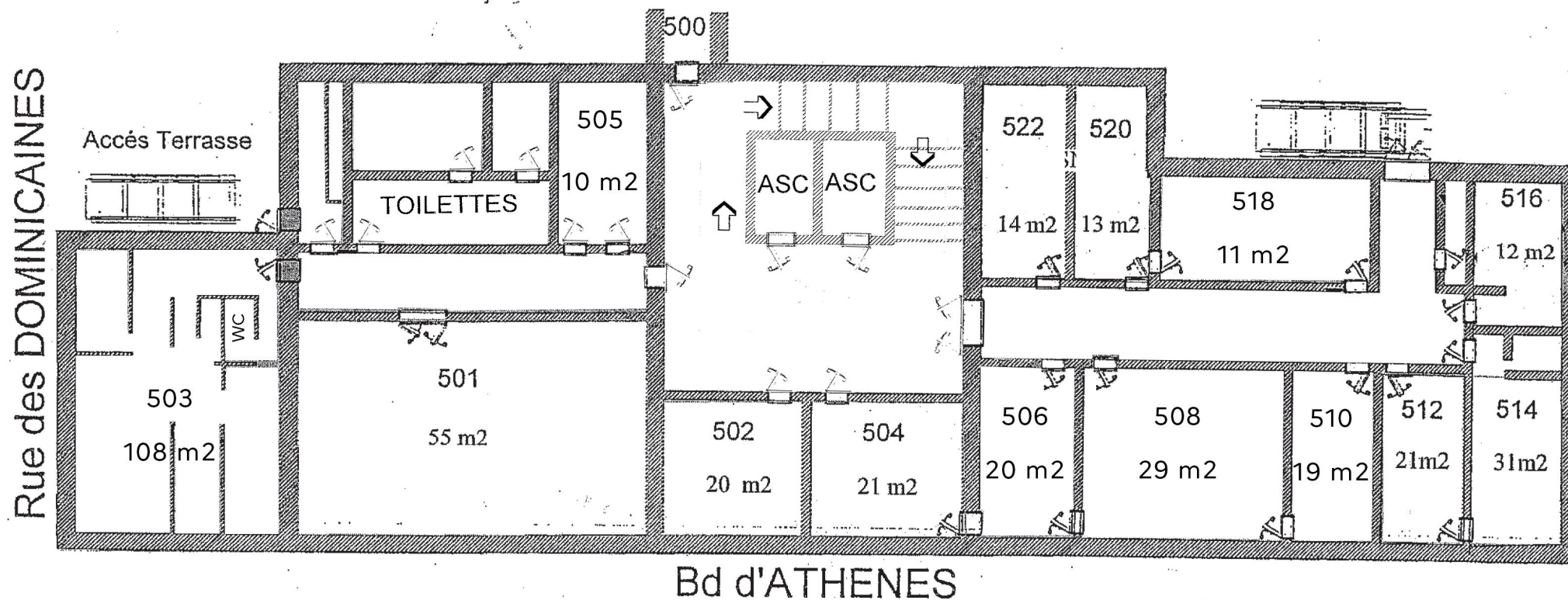
## 4ème Étage



Surface totale 483,50 m<sup>2</sup>



# 5 ème Etage



Surface totale 468 m<sup>2</sup>